

PLAN 26-6

4LDK

+マルチスペース
+納戸+リビング収納
+ウォークインクローゼット
+シューズクローゼット

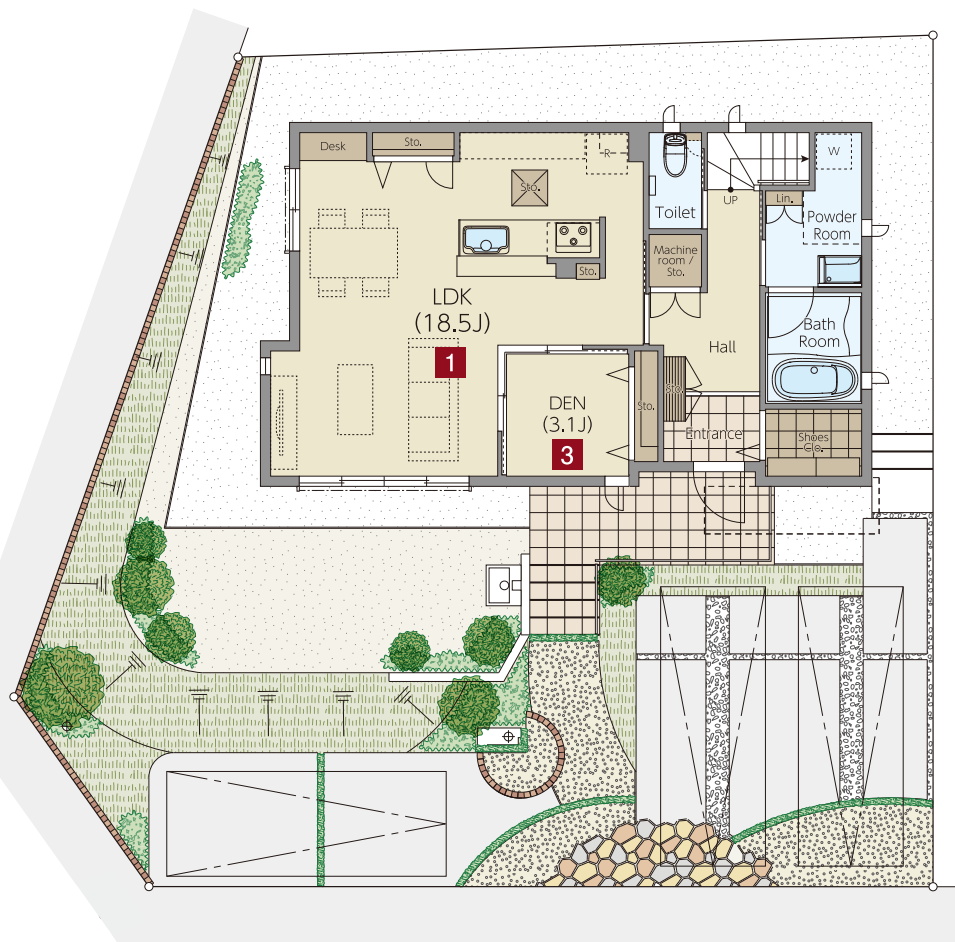
敷地面積/202.44㎡(約61.23坪)
建物延床面積/107.97㎡(約32.66坪)
(1階延床面積/60.23㎡ 2階延床面積/47.74㎡)

INTERIOR COLOR	
扉	グレージュ・ホワイトII
床	グレージュ

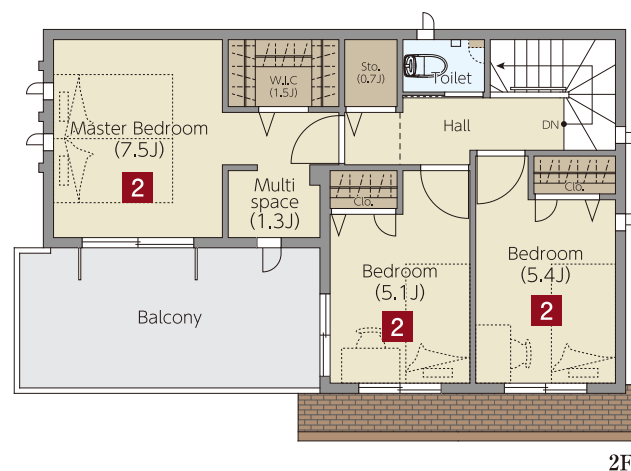


敷地配置完成予想CG

光と風を招き入れる、開放感溢れるゆとりの空間設計。約18.5帖のLDKをはじめ、全居室南向きのプラン。



1F



2F

3台
駐車可

- 1 南面に大型の窓を設けた2面採光の明るく爽やかなLDK。開放感あふれるワイドサッシを南面に設けた陽光ひろがるLDK。
- 2 開放的な南向きの3洋室と2カ所から出入可能なバルコニー。主寝室には便利な大型ウォークインクローゼットを設置。家族の共用収納としても利用できます。
- 3 多目的に利用できるLDK隣接のDEN(書斎)。多目的に活用できるDEN(書斎)。独立した空間なので、テレワークや趣味スペースなどに最適です。

エコ・快適設備

全館空調システム スマートエアーズ (1F)	自宅で電気をつくるシステム 太陽光発電
オリジナル換気システム ピュア24セントラル	浴室を快適に利用できる 浴室暖房乾燥機

凡例 ④ ガーデンライト