

PLAN 7-1

4LDK

+リビング収納
+ウォークインクローゼット
+シューズクローゼット

敷地面積/201.13㎡(約60.84坪)
建物延床面積/103.85㎡(約31.41坪)
(1階延床面積/56.39㎡2階延床面積/47.46㎡)

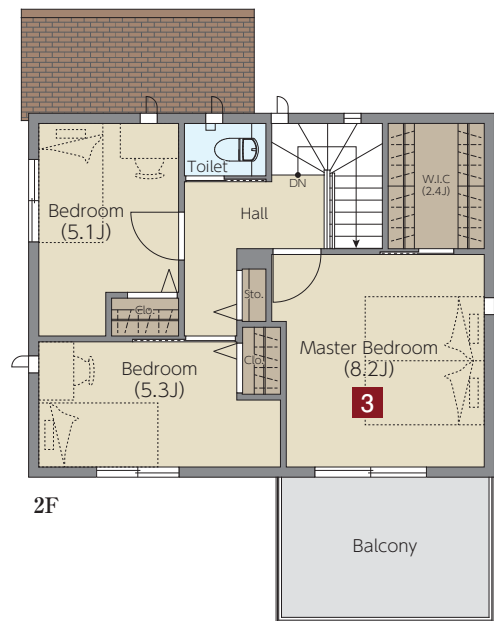
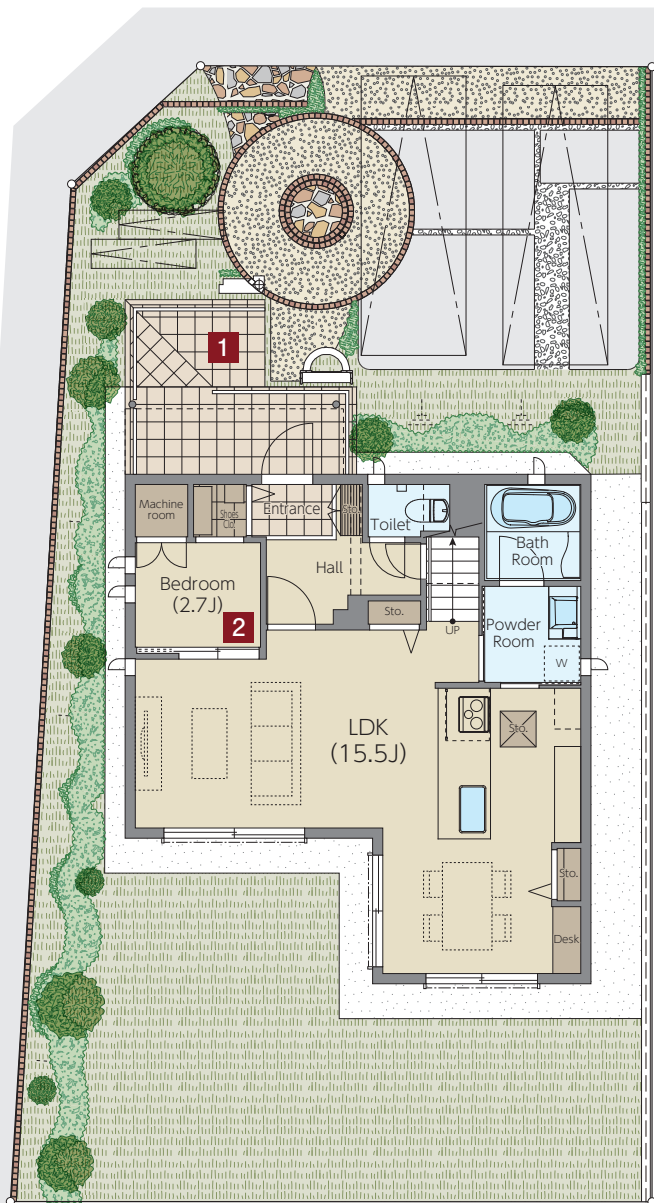
INTERIOR COLOR	
扉	ミディアム
床	ラステックペカン柄



敷地配置完成予想CG

グループ トヨタホーム名古屋株式会社

開口部を3ヶ所に配し
陽光と風をたっぷり取り込む
ゆとりあるLDKを設けた、
開放感を満喫できる
2方開放角地プラン。



- 屋根付きのゆとりある
ウェルカムテラス。
タイル貼り仕上げのゆとりあるスペース。雨の日
のお出かけの際にも屋根があるので便利です。
- 多目的に利用できる
リビングに隣接した洋室。
テレワークやお子様の勉強スペースなど様々
な用途にご利用いただけます。
- 機能的で使いやすい収納と
広いバルコニーのある主寝室。
開放感を満喫するバルコニーと、収納力のある
ウォークインクローゼットを設けた主寝室。

Nearly ZEH
※1

3台
駐車可

全館空調システム	自宅で電気をつくるシステム
スマートエアーズ (1F・2F)	太陽光発電
オリジナル換気システム	浴室を快適に利用できる
ピュア24セントラル	浴室暖房乾燥機
停電時給電システム ※2	家庭内のエネルギーを「見える化」
クルマde給電	HeMs

エコ
快適
設備

凡例 ④ ガーデンライト

※掲載の図面は設計段階の図面を基に描き起こしたもので、実際とは異なる場合があります。また、施工上やむをえない変更が生じた場合は、建物竣工時状況を優先します。
※1. ネット・ゼロ・エネルギー・ハウス[ZEH]とは、住宅の年間に使うエネルギー(一次エネルギー)を、高断熱や省エネルギー技術・太陽光などの創エネルギー等を組み合わせて、おおむね「ゼロ」にできる住宅の事です。
※2. ご利用にあたりクルマ側は、クルマde給電に対応している車種(標準装備またはオプション設定)をお選びいただくことが必要となります。詳しくは係員にお尋ねください。